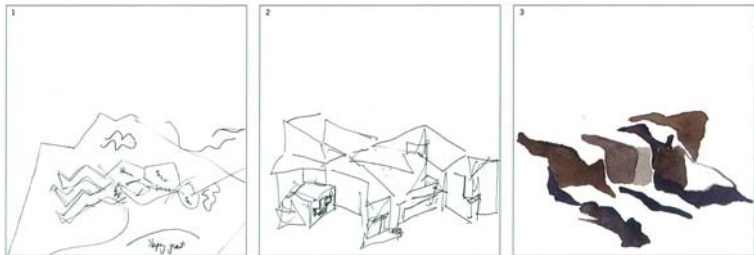


O'DONNELL +TUOMEY

SLEEPING GIANT, KILLINEY, DUBLINO



Forme preesistenti

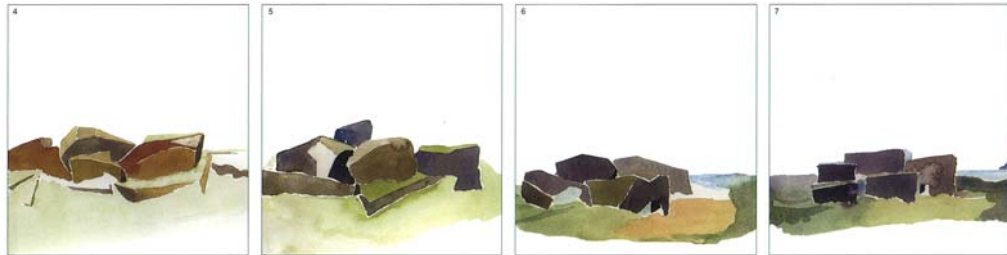
Francesca Chiorino

La concisa espressione «il sito crea il progetto» utilizzata da O'Donnell e Tuomey nel 2004 per descrivere l'essenza del disegno per la Lewis Glucksman Gallery all'University College di Cork (vedi «Casa-bella» n. 730, febbraio 2005) è ugualmente illuminante per comprendere le scelte compositive che hanno guidato i due architetti irlandesi a progettare la casa qui pubblicata a Killiney, a sud di Dublino. A questo proposito, è necessario confrontarsi con il sito elevato che domina la baia della capitale e traguarda verso il monte Sugarloaf e accostarsi alla morfologia del terreno di sei metri ribassato rispetto al livello della strada, a creare una sorta di valletta appartata caratterizzata da affioramenti rocciosi di granito.

Il volume si inserisce nella topografia attraverso una serie di livelli sfalsati che seguono gli andamenti del suolo su cui si collocano. Questa caratteristica, unita alla ricerca costante di illuminazione naturale e di porzioni di paesaggio da apprezzare dagli ambienti interni, genera una pianta frastagliata, realizzata con setti dalle angolazioni più diversificate, che però trovano unitarietà e coerenza attraverso l'utilizzo di una copertura sfaccettata in calcestruzzo che tiene insieme le membra impazzite di questo "gigante addormentato". La Howth House del 2003 anticipa alcuni dei temi di questa abitazione, il calcestruzzo a vista dei solai e lo slittamento continuo di alcuni ambienti che ricercano luce e vista sono alcuni degli spunti condivisi

dalla casa a Killiney, che riesce però a dialogare con ancora maggiore profondità con il suolo che la ospita, compenetrandosi con il terreno e rievocando con forza attraverso l'utilizzo di calcestruzzo e granito massiccio le conformazioni rocciose adiacenti.

La capacità di comprendere con acuta sensibilità il sito di progetto è una caratteristica costante del lavoro di Sheila O'Donnell e John Tuomey che lavorano insieme dal 1988 e vantano ormai una cospicua serie di edifici sul territorio irlandese che, con la cultura e la tradizione costruttiva locale, dialogano e si confrontano. L'utilizzo di plastici di studio e i ricorrenti acquarelli - i cui colori anticipano alcune suggestioni cromatiche che discen-



dono dal sito - danno la misura della capacità empirica di ragionare sul luogo e trarne suggerimenti, stimoli e linee guida. Nelle tipologie abitative, inoltre, emerge con chiarezza il ruolo centrale dell'abitare umano, aspetto tipico delle culture nordiche, attorno a cui ruotano molte scelte progettuali. I rituali della vita quotidiana, le esigenze specifiche e le tipicità sono la chiave per rendere un progetto a misura d'uomo (e di committente), e soprattutto occasione per inventare soluzioni nuove. L'abitazione di Killiney, che si estende su cinquecento metri quadrati, è in calcestruzzo armato, con un basamento esterno di granito massiccio e intonaco a calce sulle pareti sovrastanti. La copertura in calcestruzzo è sostenuta da una maglia

perimetrale di colonne in acciaio. Il calcestruzzo, che è appunto visibile sia in copertura nell'accostarsi alla casa, ribassata rispetto al livello stradale, sia in tutti i soffitti interni, è composto con un particolare inerte di granito sabbato per mettere in evidenza i riflessi della mica. Sono state impiegate cassaforniture di alta qualità per ottenere finiture con effetti morbidi e delicati. Le scelte dei materiali, in effetti, pochi e combinati con gusto e rigore, esaltano i toni della natura non entrando, in questo come in tutti i precedenti progetti, in contrasto con il paesaggio, anzi tentando di esaltarne le qualità cromatiche e tattili. A questo proposito, i pavimenti e le scale a livello del suolo sono in granito, mentre i

restanti in legno di iroko.

I locali della casa, progettati in diretto rapporto con l'esterno, intrattengono relazioni diverse con ciascun ambito che circonda l'edificio; la cucina affaccia sulle adiacenti rocce in granito attraverso una terrazza in calcestruzzo ideale per giocare, mentre il soggiorno si relaziona al panorama marino lungo la baia a est e le camere dei bambini danno infine sulla zona erbosa a ovest.

Queste differenziazioni, utilissime per "umanizzare" l'edificio, riportano sui prospetti interessanti variazioni di pieni e vuoti atti a movimentare ancora più il volume e declinarne la geometria alle puntuali caratteristiche di questo eloquente terreno.

progetto
O'Donnell + Tuomey Architects

strutture
Downes Associates

quantity surveyors
Brendan Merry & Partners

consulenti
Cemex Ireland (concrete supplier)
Gem Manufacturing Company Ltd (joinery subcontractor)
Monuclad Ltd (stone subcontractor)
Aqua Clean (sandblasting subcontractor)

impresa
Townlink Construction Ltd

localizzazione
Killiney, Dublino, Irlanda

dati dimensionali
500 mq superficie costruita

cronologia
2005: progetto
2006-07: costruzione

1
schizzo concettuale dello "gigante addormentato" adagiato sul sito di progetto
conceptual sketch of the "sleeping giant" on the project site

2
schizzo volumetrico volumetric sketch

3-7
studi compositivi e cromatici compositional and chromatic studies



- 8
 veduta della residenza
 dalla strada principale
 view of the volume from
 the main street
- 9
 scorcio del fronte vetrato
 nord-est verso le montagne
 e verso la baia di Dublino
 view of the glazed northeastern
 facade toward the mountains
 and the bay of Dublin
- 10
 prospetto est dalle rocce
 di granito adiacenti
 east elevation seen from
 the adjacent granite rocks
- 11
 strada di accesso
 e fronte occidentale
 access drive
 and western facade

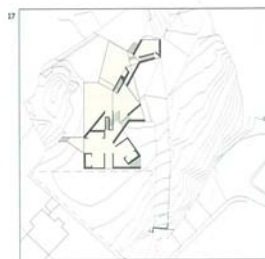
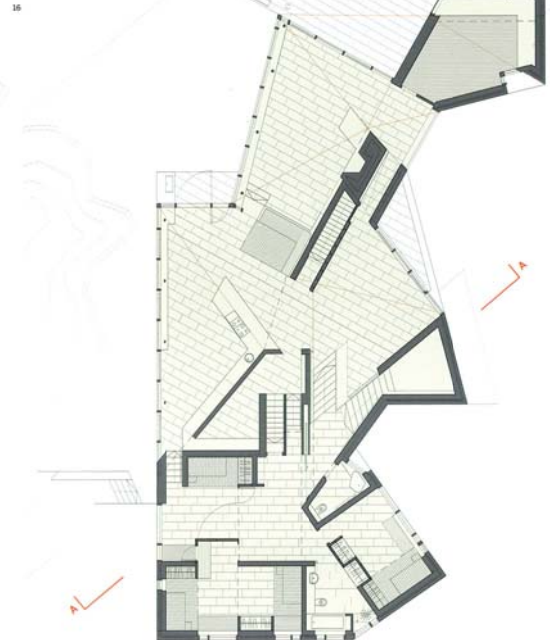
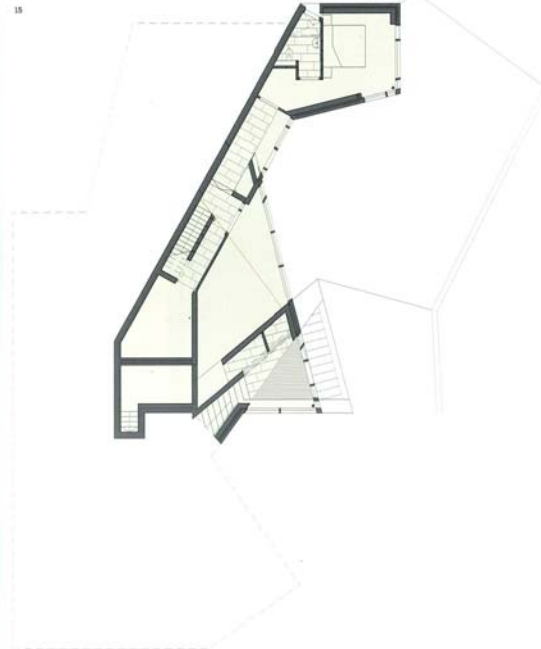




12
 veduta dell'area di sosta
 e di accesso alla zona ospiti
 parking area and access
 to the guest zone

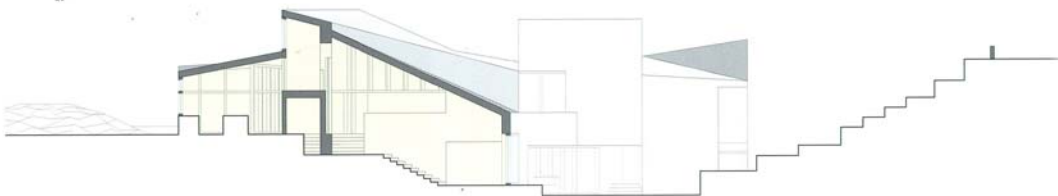
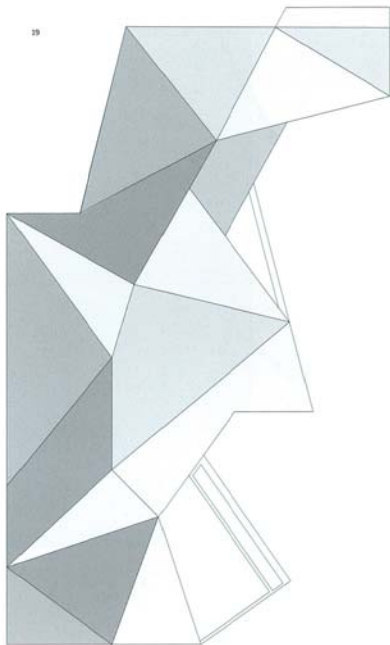
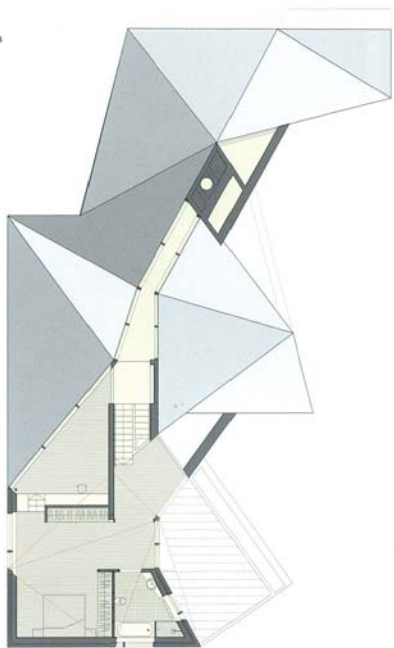
13
 scorcio del prospetto sud-ovest
 che affaccia alla strada d'ingresso
 view of the south-west elevation
 on the entrance drive

14
 veduta della zona rocciosa
 da una delle camere da letto
 view of the rocky zone
 from one of the bedrooms



15 16
 piante ai livelli 0.0m e 3.00m 1:200
 plans at levels 0.0m and 3.00m 1:200
 17
 planimetria 1:1000
 planimetric 1:1000

0 1 2 3 4 5m



18 19
 pianta ai livelli 4.5m
 e pianta della copertura 1:200
 plan at level 4.5m and roof plan 1:200
 20
 sezione A-A 1:200
 section A-A 1:200
 21
 i serramenti della cucina che aprono
 sulla terrazza a est verso il mare
 window frames of the kitchen that open
 to the terrace to the east, toward the sea
 22
 il soggiorno
 the living room
 23 24
 vedute dello studio e dell'ingresso
 dal disimpegno delle camere da letto
 views of the studio and the entrance from
 the corridor leading to the bedrooms

